

## TETRAL INVERSE

INVERSE è la soluzione "inversa" del sistema di controsoffitti Tetrál 15, costituita da pannelli modulari interamente smontabili verso il basso. Grazie alla sezione capovolta a "Π" dei suoi profili, INVERSE è un prodotto altamente decorativo e funzionale. Ideale per progetti di alto design e per ambienti che richiedono un accesso frequente al plenum.

### CARATTERISTICHE

INVERSE si presenta in pannelli modulari 1200x600 mm., formati da profili sezione a "Π", larghi 15 mm. e alti 40 mm, che assemblati determinano una cella quadrata. Misura cella da 86x86 mm fino a 150x150 mm. Altezza 40 mm. I pannelli modulari 1200x600 mm sono montati con il Sistema di Sospensione Delta.

Le lame TETRAL INVERSE sono realizzate con il PROCESSO di PRESSOPIEGATURA, che assicura: precisione dei profili, maggiore sporgenza degli spigoli e un'andatura perfettamente rettilinea delle lame.

INVERSE è disponibile anche microforato. per rispondere alle esigenze di assorbimento acustico e di aerazione dei locali. Le perforazioni standard sono:  
foro 1,50 mm, apertura 22%, passo 3 mm.  
foro 2,50 mm, apertura 19%, passo 5 mm.

La finitura interna ed esterna dei profili può essere dello stesso colore o di colori differenti per creare un maggior effetto estetico. Le finiture standard sono :  
interno blu RAL 5012 ed esterno silver RAL 9006  
interno alluminio naturale ed esterno nero RAL 9005

### FORNITURA

INVERSE è generalmente fornito non assemblato. Ciò consente imballaggi più semplici e trasporti più economici. A richiesta, i pannelli vengono resi assemblati.

### RESISTENZA AL FUOCO

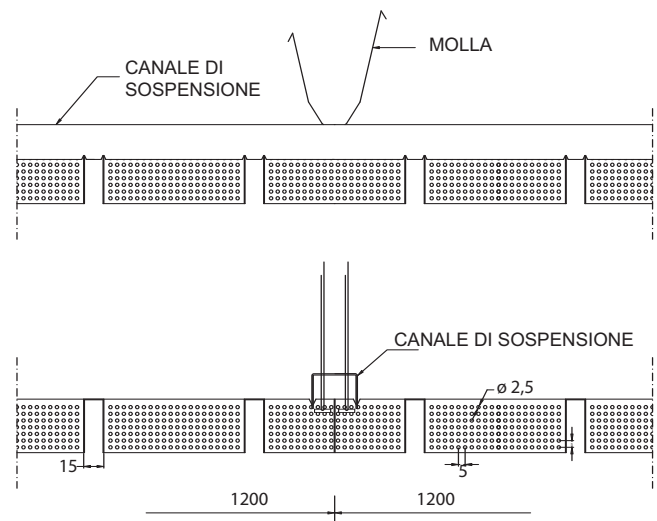
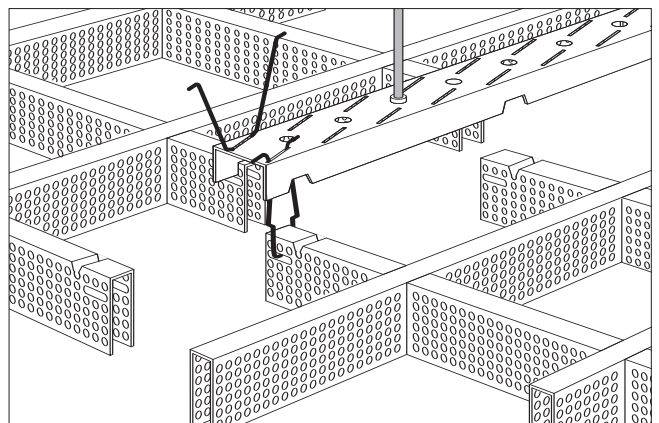
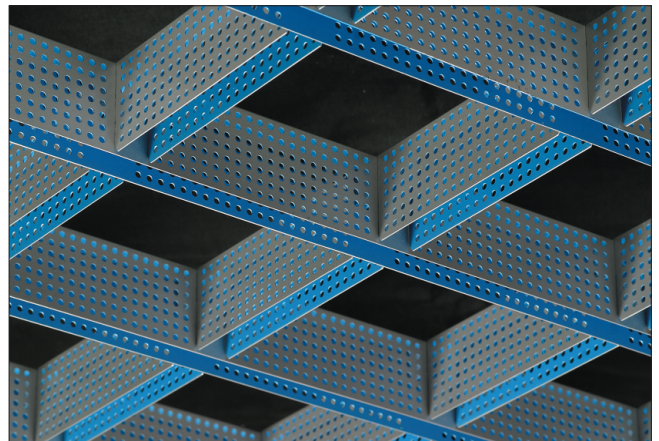
I controsoffitti Ceir sono classificati come "non combustibili" secondo la normativa internazionale.

### INSTALLAZIONE

Grazie al sistema di sospensione Delta, la posa e lo smontaggio dei pannelli INVERSE è semplice e rapida. La struttura portante è totalmente non in vista, offrendo una soffittatura continua e omogenea. Ogni pannello è interamente smontabile verso il basso e può rimanere appeso senza essere completamente rimosso.

### SPECIFICA

Prodotto :	TETRAL INVERSE
Fornitura:	pannelli non assemblati/assemblati
Materiale:	alluminio sp. 0,46 mm.
Sezione profilo:	"Π", base 15 mm, h.40 mm
Dimensione cella:	...x... mm.
Dimensione pannello:	1200x600 mm.
Finitura:	interna in blu RAL 5012/esterna in silver RAL 9006 (o alluminio naturale/nero RAL 9005)
Sistema di montaggio:	sistema Delta
Quantità:	... mq.



# CEIR

Via Marconi, 3 - 35030 Caselle di Selvazzano - PD - Italy

tel. +39.049.630779 • fax +39.049.632254

www.ceir.com • e-mail: ceir@ceir.com