

## TETRAL INVERSE

on T-grid

INVERSE on T-grid è la soluzione inversa del sistema di controsoffitti Tetrál 15, composta da pannelli modulari appoggiati su struttura T24. Grazie alla sezione capovolta a "Π" dei suoi profili, larghi 15 mm., INVERSE on T-grid soddisfa perfettamente esigenze sia funzionali che estetiche.

Una soluzione semplice per progetti di alta qualità.

### CARATTERISTICHE

INVERSE on T-grid si presenta in pannelli modulari 600x600 mm, formati da lame a "Π", 15 mm di base e 40 mm di altezza, che assemblate formano una cella quadrata.

Misura cella da 86x86 mm fino a 150x150 mm. Altezza 40 mm.

Le lame TETRÁL INVERSE on T-grid sono realizzate con il PROCESSO di PRESSOPIEGATURA, che assicura: precisione dei profili, maggiore sporgenza degli spigoli e un'andatura perfettamente rettilinea delle lame.

INVERSE on T-grid è disponibile anche microforato. per rispondere alle esigenze di assorbimento acustico e di aerazione dei locali. Le perforazioni standard sono:

foro 1,50 mm, apertura 22%, passo 3 mm.

foro 2,50 mm, apertura 19%, passo 5 mm.

La finitura interna ed esterna dei profili può essere dello stesso colore o di colori differenti per creare un maggior effetto estetico. Le finiture standard sono:

interno blu RAL 5012 ed esterno silver RAL 9006 interno alluminio naturale ed esterno nero RAL 9005

### FORNITURA

INVERSE on T-grid è solitamente reso non assemblato. Ciò consente imballaggi più semplici e trasporti più economici.

A richiesta, viene reso anche assemblato.

### RESISTENZA AL FUOCO

I controsoffitti Ceir sono classificati come "non combustibili" secondo la normativa internazionale.

### INSTALLAZIONE

Appositamente studiato per la posa sulla griglia di sospensione formata da profili standard a T da 24 mm., INVERSE on T-grid offre:

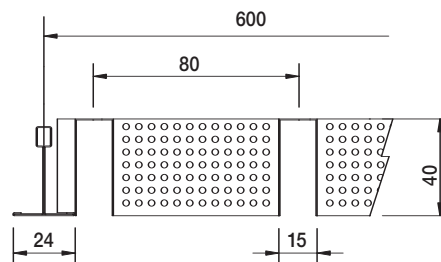
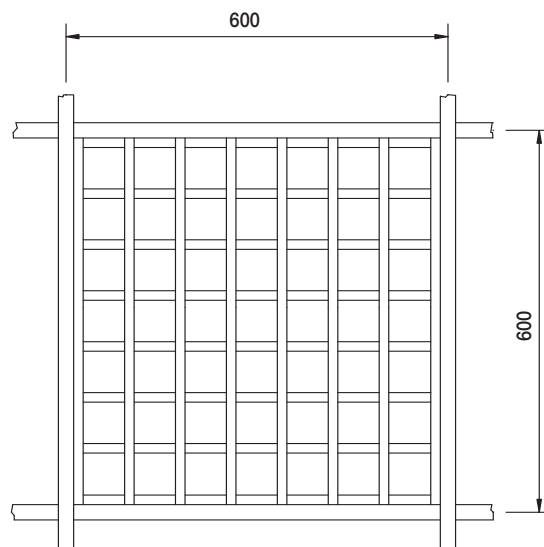
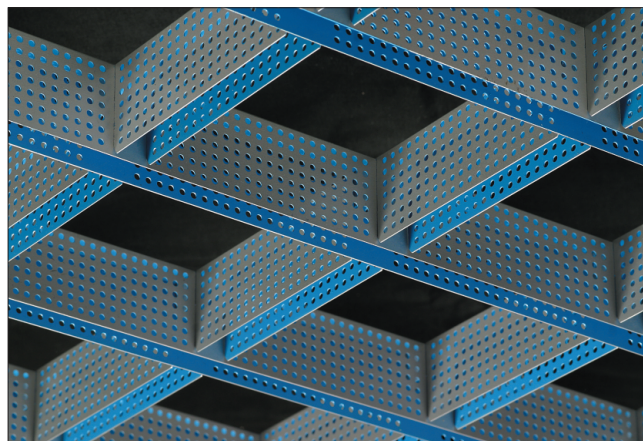
- una controsoffittatura continua ed omogenea;

- un effetto altamente decorativo. Infatti, una volta appoggiato il pannello nella griglia di sospensione, la struttura portante risulta perfettamente integrata nella controsoffittatura e il profilo T24 mette in risalto i pannelli modulari 600x600 mm.

Le finiture standard del profilo T24 sono il silver RAL 9006 e il nero RAL 9005.

### SPECIFICA

Prodotto:	TETRÁL INVERSE on T-grid
Fornitura:	pannelli non assemblati/assemblati
Materiale:	alluminio sp. 0,46 mm.
Sezione profilo:	"Π", base 15 mm, h.40 mm.
Dimensione cella:	...x... mm.
Dimensione pannello:	600x600 mm.
Finitura:	interna in blu RAL 5012/esterna in silver RAL 9006 (o alluminio naturale/nero RAL 9005)
Montaggio:	in appoggio su griglia a T24
Quantità:	... mq.



# CEIR

Via Marconi, 3 - 35030 Caselle di Selvazzano - PD - Italy

tel. +39.049.630779 • fax +39.049.632254

www.ceir.com • e-mail: ceir@ceir.com